



“REGINA ELENA” AZIENDA SPECIALE

Via Don Minzoni, 2 – 54033 CARRARA (MS) – C.F e P. Iva 01320110453
Telefono 0585/71460 Fax 0585/70736 - WEB :www.casadiriposocarrara.it

p

Protocollo di regolamentazione delle misure per il contrasto ed il contenimento della diffusione del COVID-19 nello svolgimento delle prove dei concorsi pubblici indetti dall’Azienda Speciale “ REGINA ELENA “ - Carrara.

(articolo 1 - comma 10 - lettera “z” - D.P.C.M. 14/01/2021)



“REGINA ELENA” AZIENDA SPECIALE

Via Don Minzoni, 2 – 54033 CARRARA (MS) – C.F e P. Iva 01320110453
Telefono 0585/71460 Fax 0585/70736 - WEB :www.casadiriposocarrara.it

INDICE DEICONTENUTI

- 01 - Introduzione**
- 02 - Ubicazione del luogo delle prove**
- 03 - Organizzazione del luogo delle prove**
- 04 - Misure di protezione del personale**
- 05 - Accesso del personale**
- 06 - Misure organizzative generali**
- 07 - Obblighi dei partecipanti**
- 08 - Accesso dei partecipanti**
- 09 - Svolgimento delle prove**
- 10 - Pulizia dell'area concorsuale**
- 11 - Procedure in caso di emergenza**

ALLEGATI

- A - Ubicazione luogo delle prove**
- B - Layout area concorsuale**
- C - Layout gestione delle emergenze**



“REGINA ELENA” AZIENDA SPECIALE

Via Don Minzoni, 2 – 54033 CARRARA (MS) – C.F e P. Iva 01320110453
Telefono 0585/71460 Fax 0585/70736 - WEB :www.casadiriposocarrara.it

01 –INTRODUZIONE

Il presente documento rappresenta il Protocollo di regolamentazione delle misure per il contrasto ed il contenimento della diffusione del COVID-19 nello svolgimento delle prove dei concorsi pubblici indetti dall’Azienda Speciale “Regina Elena” di Carrara, nel rispetto di quanto previsto dall’articolo 1 comma 10 lettera “z” del D.P.C.M. 14/01/2021 e dalla Circolare della Presidenza del Consiglio dei Ministri DFP-0007293-P del 03/02/2021.

Il Protocollo contiene le misure organizzative e gestionali da attuare per lo svolgimento delle prove nell’area concorsuale predisposta presso la struttura “REGINA ELENA”.

Il Protocollo è pubblicato sulla pagina web destinata alla procedura concorsuale affinché tutti i partecipanti possano prenderne debita conoscenza.

Il Protocollo è consegnato ed illustrato a tutto il personale addetto ed ai componenti della Commissione.



“REGINA ELENA” AZIENDA SPECIALE

Via Don Minzoni, 2 – 54033 CARRARA (MS) – C.F e P. Iva 01320110453
Telefono 0585/71460 Fax 0585/70736 - WEB :www.casadiriposocarrara.it

02 – UBICAZIONE DEL LUOGO DELLE PROVE

Il luogo per lo svolgimento del concorso è ubicato nella zona est della città (via Don Minzoni n.2) e dispone di adeguata viabilità e trasporto pubblico locale poiché è raggiungibile comodamente in auto (area di sosta esterna alla struttura in adiacente parcheggio) oppure con mezzo pubblico (fermata bus nelle immediate vicinanze). L’ area che ospita la casa di riposo è delimitata e l’accesso è vietato ai visitatori ed estranei (DGRT 93/2020 19/10/2020).



“REGINA ELENA” AZIENDA SPECIALE

Via Don Minzoni, 2 – 54033 CARRARA (MS) – C.F e P. Iva 01320110453
Telefono 0585/71460 Fax 0585/70736 - WEB :www.casadiriposocarrara.it

03–ORGANIZZAZIONE DEL LUOGO DELLE PROVE

Al fine di contrastare la trasmissione del virus è prevista una modalità di organizzazione degli spazi che impedisca contatti stretti sia tra i partecipanti alla prova d'esame che tra i partecipanti ed il personale addetto alle operazioni ed in particolare (vedere planimetria allegato B):

AREA PERTINENZIALE

L'area pertinenziale è delimitata dalla recinzione esterna della RSA e vi si accede dal cancello pedonale posto in Via Don Minzoni n. 2, fruibile anche alle persone con impedita o ridotta capacità di deambulazione. E' vietato l'accesso ai veicoli a motore.

In corrispondenza dell'ingresso **“INGRESSO porta A”** (pag 22 e succ.) è presente la postazione di principale presidiata da UN operatore, provvisto di mascherina di protezione di tipo FFP2, per l'espletamento delle formalità (access point).

AREA CONCURSALE

L'area concorsuale corrisponde con il salone **Centro Diurno (ALLEGATO B pag 22 e succ.)** e vi si accede dalla porta (**INGRESSO porta A**) presso la quale è allestita 1 postazione di primo filtraggio (access point) costituita da un tavolo con pannello in plexiglass (barriera antirespiro), un termometro manuale ad infrarossi “contactless”, un flacone di soluzione idroalcolica per l'igiene delle mani, mascherine di tipo chirurgico (in numero uguale a quello dei partecipanti) ed un cestino per rifiuti. La postazione di primo filtraggio è presidiata da 1 operatore, provvisti di mascherina di protezione tipo FFP2 (senza valvola di espirazione).

AREA IDENTIFICAZIONE PARTECIPANTI

L'area per l'identificazione dei partecipanti corrisponde all'ingresso del Centro Diurno ed è allestita con 1 postazione di identificazione, come descritta in precedenza.



“REGINA ELENA” AZIENDA SPECIALE

Via Don Minzoni, 2 – 54033 CARRARA (MS) – C.F e P. Iva 01320110453
Telefono 0585/71460 Fax 0585/70736 - WEB :www.casadiriposocarrara.it

La postazione di identificazione dei partecipanti è presidiata da 1 operatore provvisto di mascherina di protezione tipo FFP2 (senza valvola di espirazione).

Nell’area per l’identificazione è installata idonea segnaletica per il distanziamento e l’incolonnamento dei partecipanti in unica fila.

SALA CONCORSUALE

La sala concorsuale corrisponde con la restante parte del salone Centro Diurno della RSA ed è allestita con sufficienti postazioni (seduta) disposte in più file, opportunamente distanziati tra loro (almeno due metri e 25 cm) e contrassegnati in modo da garantire un accesso ed un’uscita ordinata dei partecipanti.

La sala concorsuale ha ampia superficie/volume e consente pertanto una buona diluizione delle cariche virali potenzialmente presenti nell’aria. Il riscaldamento / raffrescamento dei locali può essere assicurato tramite l’impianto centralizzato esistente, qualora sia garantito il rispetto dei parametri previsti dai Rapporti ISS 5/2020 e 33/2020, oppure con soluzioni alternative di tipo mobile localizzato.

ZONA DI PRE-TRIAGE / locale dedicato

Nell’area concorsuale non è predisposta una zona di pre-triage, bensì un locale dedicato all’accoglienza ed all’isolamento (Protocollo DFP 25239/2021), allo scopo di fornire un’area per l’assistenza ai partecipanti che, durante lo svolgimento delle prove d’esame, manifestano sintomi riconducibili al COVID-19 oppure necessitano di essere soccorsi per altri motivi di salute.



“REGINA ELENA” AZIENDA SPECIALE

Via Don Minzoni, 2 – 54033 CARRARA (MS) – C.F e P. Iva 01320110453
Telefono 0585/71460 Fax 0585/70736 - WEB :www.casadiriposocarrara.it

SERVIZI IGIENICI

Nell’area concorsuale sono presenti DUE servizi igienici, uno destinato al personale (uomini/donne) ed uno destinato ai partecipanti (uomini/donne/handicap).

La zona dei servizi igienici è presidiata da uno o più operatori dell’Impresa di pulizie con il compito di limitare gli accessi ad una persona per volta (una nel servizio del personale ed una nel servizio dei partecipanti), provvedere al rifornimento di quanto previsto e necessario (sapone liquido, soluzione idroalcolica, salviette monouso di carta) ed eseguire le operazioni di pulizia.



“REGINA ELENA” AZIENDA SPECIALE

Via Don Minzoni, 2 – 54033 CARRARA (MS) – C.F e P. Iva 01320110453
Telefono 0585/71460 Fax 0585/70736 - WEB :www.casadiriposocarrara.it

04–MISURE DI PROTEZIONE PER IL PERSONALE

Tutto il personale impiegato nello svolgimento delle prove concorsuali (addetti alla vigilanza ed alla identificazione dei candidati, componenti della commissione, etc.) deve essere provvisto di facciali filtranti tipo FFP2 senza valvola di espirazione.

Il personale impiegato presso la postazione di ingresso principale [A] e presso la postazione di primo filtraggio deve inoltre indossare una maschera facciale trasparente in plastica.

Non è previsto l'utilizzo di guanti monouso (in lattice o vinile) ma è raccomandata una frequente ed accurata igienizzazione delle mani con la soluzione idroalcolica disponibile.

Durante lo svolgimento dei compiti assegnati tutto il personale deve indossare i dispositivi indicati e mantenere una idonea distanza interpersonale sia dai colleghi che dai partecipanti alle prove.



“REGINA ELENA” AZIENDA SPECIALE

Via Don Minzoni, 2 – 54033 CARRARA (MS) – C.F e P. Iva 01320110453
Telefono 0585/71460 Fax 0585/70736 - WEB :www.casadiriposocarrara.it

05 – ACCESSO DEL PERSONALE

Il personale addetto alle attività concorsuali (operatori, componenti della commissione, etc.) deve entrare ed uscire dalla porta A dove si trova la postazione di access point.

All'interno è presente una postazione di controllo, allestita con un tavolo, un termometro manuale ad infrarossi “contactless”, un flacone di soluzione idroalcolica per il lavaggio delle mani ed un cestino portarifiuti.

Presso la postazione di controllo il personale addetto alle attività concorsuali provvede alla automisurazione della temperatura corporea (nota: in presenza di una temperatura corporea superiore a 37.5°C, oppure di altre evidenti sintomatologie riconducibili al COVID-19, il personale interessato non deve accedere all'area concorsuale e deve allontanarsi per ritornare al proprio domicilio).

Ultimata la misurazione della temperatura corporea il personale igienizza le mani con la soluzione idroalcolica, indossa la mascherina di protezione tipo FFP2 (senza valvola di espirazione) ed accede all'area concorsuale per svolgere i propri compiti.



“REGINA ELENA” AZIENDA SPECIALE

Via Don Minzoni, 2 – 54033 CARRARA (MS) – C.F e P. Iva 01320110453
Telefono 0585/71460 Fax 0585/70736 - WEB :www.casadiriposocarrara.it

06 – MISURE ORGANIZZATIVE GENERALI

Nel rispetto delle disposizioni finalizzate al contenimento dei movimenti delle persone tra Regioni diverse è previsto lo svolgimento di un massimo di DUE sessioni giornaliere di prove, separate temporalmente per evitare la sovrapposizione dei flussi di candidati in entrata/uscita dalla sede e per consentire le operazioni di pulizia dell'area concorsuale.

Al fine di evitare assembramenti, sia in prossimità che all'interno dell'area concorsuale, può essere previsto lo scaglionamento degli orari di presentazione dei candidati secondo quanto indicato nel calendario delle prove.



“REGINA ELENA” AZIENDA SPECIALE

Via Don Minzoni, 2 – 54033 CARRARA (MS) – C.F e P. Iva 01320110453
Telefono 0585/71460 Fax 0585/70736 - WEB :www.casadiriposocarrara.it

07 – OBBLIGHI DEI PARTECIPANTI

I partecipanti delle sessioni di esame previste devono rispettare le condizioni sottoelencate, pena l'inibizione dell'accesso all'area concorsuale e la conseguente esclusione dalla prova (DFP 25239 dd 15/4/2021):

- presentarsi presso l'area concorsuale DA SOLI e SENZA ALCUN TIPO DI BAGAGLIO (*nota: eventuali oggetti di modeste dimensioni, come borse/zainetti possono essere portati dai partecipanti alla postazione assegnata*).
- produrre una autocertificazione ai sensi degli articoli 46 e 47 del D.P.R. 445/2000 attestante quanto segue:
 - avere una temperatura corporea inferiore a 37.5° C;
 - non avere tosse di recente comparsa;
 - non avere difficoltà respiratorie;
 - non avere perdita improvvisa dell'olfatto (anosmia);
 - non avere diminuzione dell'olfatto (iposmia);
 - non avere perdita del gusto (ageusia);
 - non avere alterazione del gusto (disgeusia);
 - non avere mal di gola;
 - non essere sottoposto alla misura della quarantena o isolamento fiduciario e/o al divieto di allontanamento dalla propria dimora/abitazione come misura di prevenzione della diffusione del contagio da COVID-19.
- presentare un referto relativo ad un test antigenico (rapido o molecolare), effettuato mediante tampone oro/rino-faringeo, presso una struttura pubblica o privata accreditata/autorizzata, in data non antecedente a 48 ore dalla data di svolgimento della prova (*esempio: se la prova è prevista il giorno 13 il referto del test deve essere stato rilasciato nei giorni 11, 12 ed eventualmente 13*);
- indossare la mascherina di tipo chirurgico messa a disposizione, dal momento dell'ingresso nell'area concorsuale e fino all'uscita al termine della prova.



“REGINA ELENA” AZIENDA SPECIALE

Via Don Minzoni, 2 – 54033 CARRARA (MS) – C.F e P. Iva 01320110453
Telefono 0585/71460 Fax 0585/70736 - WEB :www.casadiriposocarrara.it

08 – ACCESSO DEI PARTECIPANTI

ACCESSO ALL'AREA PERTINENZIALE

I partecipanti devono presentarsi presso il cancello di ingresso alla struttura, suonare il campanello ed accedere alla resede senza veicoli a motore. Devono inoltre accedere all'area pertinenziale all'orario previsto per la propria sessione e, nell'attesa di accedere, qualora siano presenti altri candidati, devono mantenere dagli stessi una idonea distanza interpersonale di almeno due metri.

L'operatore presso il cancello fa accedere i partecipanti all'area pertinenziale, uno alla volta, indirizzandoli verso la porta di ingresso all'area concorsuale [A] ed informandoli di posizionarsi in fila indiana ad una distanza interpersonale di almeno due metri.

ACCESSO ALL'AREA CONCORSUALE

Gli operatori presso la porta di accesso all'area concorsuale [**INGRESSO porta A**] provvedono alla misurazione della temperatura corporea dei partecipanti (*nota: qualora sia rilevata una temperatura corporea superiore a 37.5°C, oppure qualora il partecipante mostri altre evidenti sintomatologie riconducibili al COVID-19, non deve esserne consentito l'accesso all'area concorsuale e lo stesso deve essere invitato ad allontanarsi e ritornare al proprio domicilio*).

Gli operatori presso la porta di accesso all'area concorsuale [**INGRESSO porta A**] forniscono ad ogni partecipante una mascherina di tipo chirurgico da indossare in sostituzione della propria (che può essere riposta nella giacca/borsa o gettata nell'apposito contenitore predisposto) e lo invitano ad igienizzare le mani con la soluzione idroalcolica

Gli operatori presso la porta di accesso all'area concorsuale provvedono quindi all'identificazione, secondo l'elenco predefinito, invitandoli a posizionarsi in corrispondenza delle apposite postazioni.



“REGINA ELENA” AZIENDA SPECIALE

Via Don Minzoni, 2 – 54033 CARRARA (MS) – C.F e P. Iva 01320110453
Telefono 0585/71460 Fax 0585/70736 - WEB :www.casadiriposocarrara.it

OPERAZIONI DI IDENTIFICAZIONE

Gli operatori presso le postazioni di identificazione invitano i partecipanti ad igienizzare le mani con la soluzione idroalcolica e depositare sul tavolo il proprio documento di identificazione (ed una copia fotostatica dello stesso), il referto relativo al test antigenico (ed una copia fotostatica dello stesso), l'autocertificazione attestante il rispetto di tutte le condizioni stabilite, nonché la ulteriore documentazione prevista dal bando.

Ultimata la procedura di identificazione, gli operatori invitano i partecipanti ad igienizzare nuovamente le mani con la soluzione idroalcolica indirizzandoli verso la sala concorsuale.

Eventuali improvvise esigenze fisiologiche, se assolutamente non procrastinabili, possono essere espletate dai partecipanti esclusivamente prima dell'accesso alla sala concorsuale poiché successivamente non può essere consentito lasciare la postazione assegnata.

ACCESSO ALLA SALA CONCORSUALE

Gli operatori in servizio nella sala concorsuale indicano ai partecipanti, in ordine di presentazione, il percorso da seguire per raggiungere la postazione assegnata secondo la sequenza predefinita (vedere layout allegato) ovvero: ingresso porta A > area concorsuale > uscita .

In ogni postazione sono disponibili una penna monouso e l'eventuale ulteriore materiale utile per lo svolgimento della prova d'esame.



“REGINA ELENA” AZIENDA SPECIALE

Via Don Minzoni, 2 – 54033 CARRARA (MS) – C.F e P. Iva 01320110453
Telefono 0585/71460 Fax 0585/70736 - WEB :www.casadiriposocarrara.it

09 – SVOLGIMENTO DELLE PROVE

I partecipanti devono indossare la mascherina di tipo chirurgico per tutta la durata della prova e non possono rimuoverla per alcun motivo.

Durante la prova non è consentito ai partecipanti il consumo di alimenti mentre è permesso bere da contenitori/bottiglie di cui devono essere preventivamente muniti.

Se trattasi di prova scritta,
i fogli con i quesiti della prova sono consegnati direttamente presso ogni postazione a cura del personale addetto.

Al termine del tempo stabilito per lo svolgimento della prova il personale addetto provvede al ritiro degli elaborati ed indica ai partecipanti il percorso da seguire per l’uscita rispettando la medesima sequenza predefinita di entrata (vedere layout allegato) ovvero: > uscita.

La Commissione esaminatrice può altresì consentire ai partecipanti di lasciare l’aula concorsuale trascorso il tempo minimo previsto ed in tale caso l’elaborato prodotto deve essere consegnato dal partecipante direttamente presso il tavolo della Commissione prima di uscire.

Il personale addetto alla consegna ed al ritiro del materiale nonché al controllo delle operazioni deve muoversi esclusivamente nelle aree di transito (corsie) tra le postazioni, indossare sempre la mascherina di protezione tipo FFP2 (senza valvola di espirazione) e mantenere una adeguata distanza interpersonale dai partecipanti (almeno un metro).



“REGINA ELENA” AZIENDA SPECIALE

Via Don Minzoni, 2 – 54033 CARRARA (MS) – C.F e P. Iva 01320110453
Telefono 0585/71460 Fax 0585/70736 - WEB :www.casadiriposocarrara.it

10 – PULIZIA DELL'AREA CONCORSUALE

L'area concorsuale deve essere oggetto di specifici trattamenti finalizzati a garantire adeguate condizioni di pulizia ed igiene, ed in particolare:

BONIFICA INIZIALE

Prima dell'inizio di ogni giornata di prove è prevista, a cura di Impresa di pulizie qualificata, la bonifica dell'area concorsuale (zona di ingresso e identificazione, zona pre-triage, sala concorsuale, servizi igienici) costituita dalla pulizia (per rimuovere sporco e materiale organico dalle superfici) eseguita con panni inumiditi in acqua e sapone e/o prodotti igienizzanti per ambienti (detergenti), dalla disinfezione (per eliminare o inibire i microorganismi presenti) eseguita con panni inumiditi in prodotti disinfettanti come ipoclorito di sodio (candeggina) in soluzione allo 0,5% (servizi igienici) ed allo 0,1% (ambienti ordinari) oppure etanolo (alcol denaturato) in soluzione al 70% e dalla ventilazione dei locali mediante apertura degli infissi per consentire un adeguato ricambio dell'aria.

Le operazioni di pulizia e disinfezione devono riguardare principalmente le superfici orizzontali (pavimenti), le superfici toccate più di frequente (porte, maniglie, corrimani, tavoli, cassettiere, sedute, interruttori della luce, pulsanti di comando, etc.), le eventuali componenti hardware (tastiere, schermi, mouse, etc.) ed i servizi igienici (sanitari, rubinetti, maniglie, etc.).

SANIFICAZIONE PERIODICA

Al termine di ogni sessione di prove d'esame è prevista, a cura di Impresa di pulizie qualificata, la sanificazione delle postazioni del personale e della sala concorsuale costituita dalla pulizia (per rimuovere sporco e materiale organico dalle superfici) eseguita con panni inumiditi in acqua e sapone e/o prodotti igienizzanti per ambienti (detergenti), dalla disinfezione (per eliminare o inibire i microorganismi presenti) eseguita con panni inumiditi in prodotti disinfettanti come ipoclorito di



“REGINA ELENA” AZIENDA SPECIALE

Via Don Minzoni, 2 – 54033 CARRARA (MS) – C.F e P. Iva 01320110453
Telefono 0585/71460 Fax 0585/70736 - WEB :www.casadiriposocarrara.it

sodio (candeggina) in soluzione allo 0,1% (ambienti ordinari) oppure etanolo (alcol denaturato) in soluzione al 70% e dalla ventilazione dei locali mediante apertura degli infissi per consentire un adeguato ricambio dell’aria.

Le operazioni di pulizia e disinfezione devono riguardare principalmente le superfici orizzontali (pavimenti), e le superfici toccate più di frequente (in particolare tavoli e sedute delle postazioni).

SERVIZI IGIENICI

Presso i servizi igienici sono presenti, per tutta la durata delle sessioni di esame, uno o più operatori dell’Impresa di pulizie con il compito di pulire e sanificare i singoli servizi igienici dopo ciascun utilizzo e provvedere a rifornire gli stessi di quanto previsto e necessario (sapone liquido, soluzione idroalcolica, salviette monouso di carta).

CERTIFICAZIONE OPERAZIONI

L’Impresa di pulizie deve presentare idonea certificazione attestante l’avvenuta esecuzione di tutte le operazioni di pulizia nel rispetto del presente Protocollo e delle indicazioni contenute nella Circolare 5443 del Ministero della Salute in data 22/02/2020.



“REGINA ELENA” AZIENDA SPECIALE

Via Don Minzoni, 2 – 54033 CARRARA (MS) – C.F e P. Iva 01320110453
Telefono 0585/71460 Fax 0585/70736 - WEB : www.casadiriposocarrara.it

11 – PROCEDURE IN CASO DI EMERGENZA

All'interno dei locali è presente un sistema di impianti e presidi antincendio, finalizzati a garantire la gestione della sicurezza e delle possibili situazioni di emergenza che possono verificarsi (estintori portatili), la cui posizione è indicata nella planimetria allegato C.

Il livello di rischio di incendio è valutato BASSO e l'affollamento massimo è determinato in massimo 50 persone (30 partecipanti, 10 operatori per le attività concorsuali, 3 operatori sanitari e 2 operatori dell'Impresa di pulizie).

Sono disponibili 3 uscite di larghezza minima 120 cm. verso l'area pertinenziale esterna (luogo sicuro) con percorsi di esodo di lunghezza massima 30 metri.

COORDINAMENTO EMERGENZE

Al verificarsi di una situazione di emergenza la situazione viene gestita da un COORDINATORE delle EMERGENZE (individuato nella figura del Presidente della Commissione esaminatrice) al quale devono fare capo tutte le informazioni e comunicazioni sulla situazione di emergenza in atto poiché è la persona che in tale frangente può impartire ai presenti le disposizioni per fronteggiare la situazione provvedendo in particolare:

- ✓ ad attribuire eventuali incarichi al personale comandato in servizio;
- ✓ a coordinare l'utilizzo degli estintori da parte del personale comandato in servizio;
- ✓ ad ordinare l'eventuale evacuazione dei locali;
- ✓ a provvedere, con l'ausilio del personale presente, alle operazioni per consentire lo sfollamento di coloro che hanno eventuali problemi di mobilità;



“REGINA ELENA” AZIENDA SPECIALE

Via Don Minzoni, 2 – 54033 CARRARA (MS) – C.F e P. Iva 01320110453
Telefono 0585/71460 Fax 0585/70736 - WEB :www.casadiriposocarrara.it

ADDETTI GESTIONE EMERGENZE

Per garantire il corretto svolgimento delle procedure codificate per i diversi casi di emergenza è prevista la presenza di 1 operatore incaricato di svolgere i compiti di addetto antincendio (in possesso delle abilitazioni previste dal D.M. 10/03/1998).

PROCEDURA IN CASO DI INCENDIO

In caso si sospetti un principio di incendio all'interno dei locali (presenza di fumo oppure odore di bruciato) il personale in servizio deve effettuare una verifica preliminare per accertare la situazione in atto.

Qualora si tratti di un effettivo principio di incendio il personale intervenuto deve utilizzare uno degli estintori portatili disponibili nelle vicinanze per tentarne l'estinzione.

Qualora si tratti di una situazione non governabile (incendio diffuso) il personale intervenuto deve avvertire immediatamente il COORDINATORE delle EMERGENZE per attivare la fase di allarme ed evacuazione diffondendo la comunicazione e le relative istruzioni con l'ausilio dell'impianto audio oppure verbalmente.

Il personale in servizio deve verificare che le persone presenti abbandonino i locali indirizzandole alle porte di uscita laterali verso l'area pertinenziale esterna.

Il COORDINATORE delle EMERGENZE deve contestualmente allertare gli organi esterni deputati al soccorso (Vigili del Fuoco e/o Soccorso Sanitario) al numero unico delle emergenze 112) indicando agli stessi le informazioni necessaria: mi chiamo - telefono dal Centro Diurno “REGINA ELENA” - situato in via Don Minzoni n.2 - è successo (descrivere sinteticamente l'accaduto e le persone coinvolte) - senza riagganciare il telefono prima di avere ricevuto conferma della corretta ricezione della richiesta di soccorso.



“REGINA ELENA” AZIENDA SPECIALE

Via Don Minzoni, 2 – 54033 CARRARA (MS) – C.F e P. Iva 01320110453
Telefono 0585/71460 Fax 0585/70736 - WEB :www.casadiriposocarrara.it

PROCEDURA IN CASO DI TERREMOTO

In caso di evento sismico devono essere osservate le norme di comportamento emanate a livello nazionale dal Dipartimento della Protezione Civile e recepite dall'Amministrazione Comunale nel Piano di Emergenza Comunale predisposto a cura del C.d.R. PROTEZIONE CIVILE.

Durante la scossa di terremoto (per tutti i presenti)

- MANTENERE LA CALMA;
- non precipitarsi fuori;
- restare nei locali e ripararsi vicino a colonne o sotto travi in acciaio in modo da proteggersi da possibili crolli;
- ripararsi sotto i tavoli in modo da proteggersi da oggetti pesanti o vetri che potrebbero cadere addosso;

Dopo la scossa di terremoto (per tutti i presenti)

- MANTENERE LA CALMA;
- assicurarsi dello stato di salute delle persone vicine in modo tale da agevolare l'opera dei soccorritori che interverranno;
- non cercare di muovere eventuali feriti per non aggravarne le condizioni ma assisterle attivandosi per la richiesta dei soccorsi;
- seguire le indicazioni del personale preposto per raggiungere il punto di raccolta esterno identificato nel Piano di Emergenza e mantenersi lontano da edifici, strutture pericolanti o alberi che potrebbero cadere addosso.

Dopo la scossa di terremoto (per il personale in servizio)

Il personale in servizio deve verificare che le persone presenti abbandonino i locali indirizzandole alle porte di uscita laterali verso l'area pertinenziale esterna.

IL COORDINATORE delle EMERGENZE deve contestualmente allertare gli organi



“REGINA ELENA” AZIENDA SPECIALE

Via Don Minzoni, 2 – 54033 CARRARA (MS) – C.F e P. Iva 01320110453
Telefono 0585/71460 Fax 0585/70736 - WEB :www.casadiriposocarrara.it

esterni deputati al soccorso (Vigili del Fuoco e/o Soccorso Sanitario) al numero unico delle emergenze 112) indicando agli stessi le informazioni necessaria: mi chiamo - telefono dal Centro Diurno “REGINA ELENA” - situato in via Don Minzoni n.2 - è successo (descrivere sinteticamente l'accaduto e le persone coinvolte) - senza riagganciare il telefono prima di avere ricevuto conferma della corretta ricezione della richiesta di soccorso.

PROCEDURA DI PRIMO SOCCORSO

Il primo soccorso rappresenta una di quelle situazioni in cui ogni persona può trovarsi e nella quale, generalmente, non sa bene cosa fare. La normativa italiana prevede che chiunque si trovi di fronte ad una situazione di rischio per la incolumità di una persona debba fermarsi e *“.....prestare l’assistenza occorrente o avvisare immediatamente l’Autorità”* (articolo 593 del Codice Penale) commettendo altrimenti il reato di omissione di soccorso.

Il primo soccorso è l'aiuto che si fornisce alla persona coinvolta in un incidente, stradale, domestico, sul lavoro, etc., in attesa dell'intervento da parte di personale qualificato (medico od infermiere).

L'allarme e la chiamata costituiscono un aspetto importante del primo soccorso e, se correttamente effettuati, consentono di accorciare notevolmente i tempi di arrivo dei soccorsi qualificati. Le notizie da dare al personale delle centrali operative (numero unico delle emergenze **112**), oltre al luogo dal quale si sta chiamando, sono relative al numero degli infortunati ed al codice di classificazione dell'intervento richiesto (ad ogni colore corrisponde uno specifico livello di urgenza):

All'interno dei locali è prevista la presenza di un presidio permanente della locale Pubblica Assistenza con il compito di fornire l'ausilio necessario nel caso di emergenze di carattere sanitario.

EVACUAZIONE DEI LOCALI

Alla diramazione dell'allarme le norme di comportamento per l'evacuazione alle quali il



“REGINA ELENA” AZIENDA SPECIALE

Via Don Minzoni, 2 – 54033 CARRARA (MS) – C.F e P. Iva 01320110453
Telefono 0585/71460 Fax 0585/70736 - WEB :www.casadiriposocarrara.it

personale e tutte le persone presenti dovranno attenersi sono le seguenti:

- ✓ mantenere la calma;
- ✓ sospendere immediatamente ogni attività;
- ✓ non attardarsi a recuperare effetti personali;
- ✓ dirigersi con calma e senza correre verso le uscite di sicurezza segnalate dagli appositi cartelli;
- ✓ non creare confusione, non spingere, non gridare;
- ✓ aiutare il personale e gli utenti in difficoltà, in particolare modo quelli con problemi di movimento o disabili;
- ✓ non tornare indietro per alcun motivo;
- ✓ in caso di aria calda, satura di fumo e gas tossici, camminare il più basso possibile per migliorare la respirazione e la visibilità;
- ✓ se possibile bagnare un fazzoletto e legarlo sulla bocca e sul naso in modo da proteggere dal fumo le vie respiratorie;
- ✓ in presenza di fiamme avvolgere, se disponibili, indumenti bagnati attorno alla testa in modo da proteggere i capelli;
- ✓ camminare lungo le vie di esodo, vicini ma senza spingere, per rendere lo spostamento più rapido;
- ✓ scendendo le scale camminare sempre accostati alla parete;
- ✓ raggiungere il punto di raccolta esterno assegnato.

I percorsi per l'esodo dei locali, indicati dall'apposita segnaletica, sono riportati nelle planimetrie riportate in allegato. Uscito all'esterno tramite i percorsi di esodo previsti, il personale deve radunare i presenti presso il Punto di Raccolta (individuato nella zona antistante la porta di ingresso all'area concorsuale) ed attendere l'arrivo dei soccorsi effettuando contemporaneamente tutti gli accertamenti utili ad escludere la possibile presenza di persone rimaste all'interno dell'edificio.

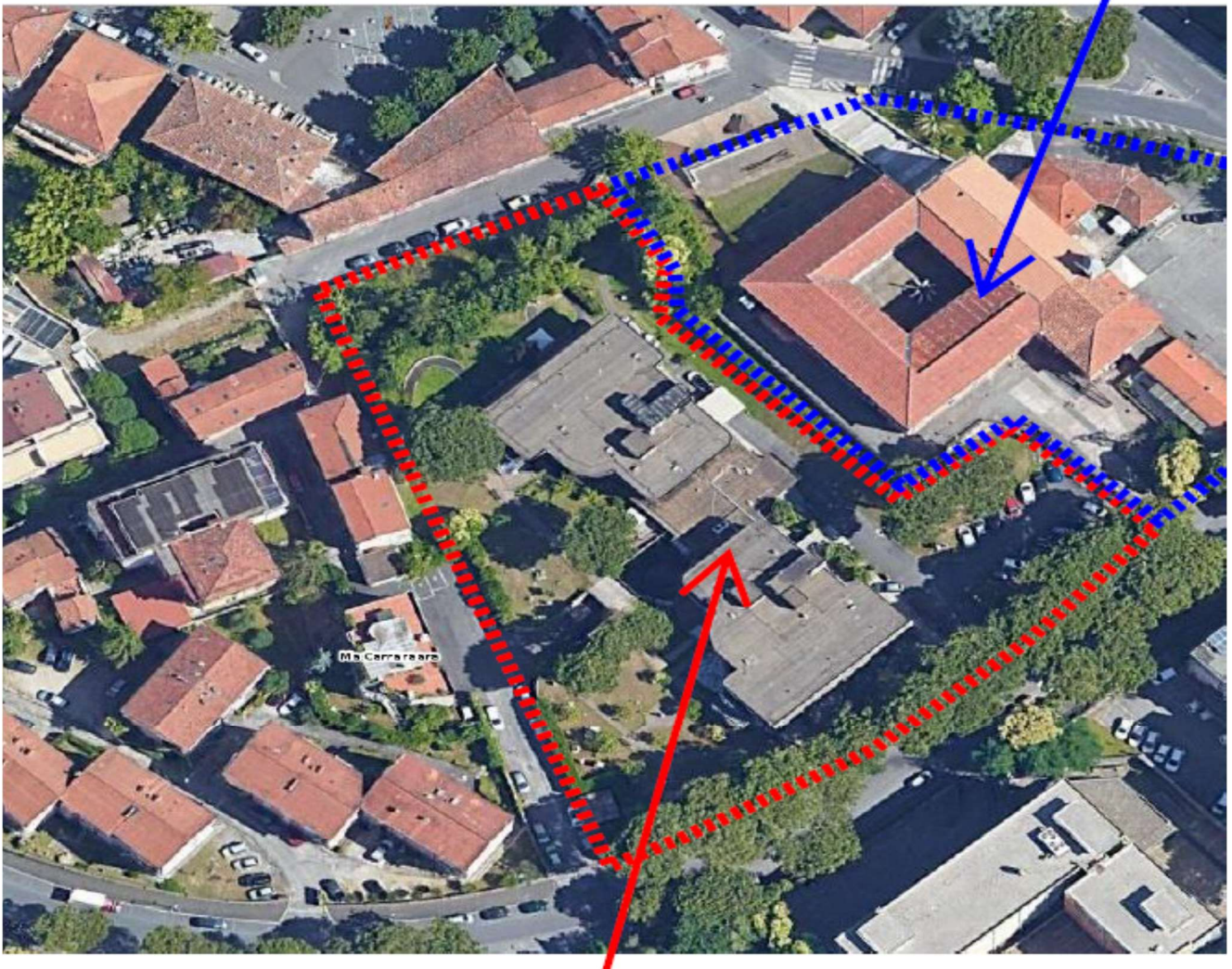


“REGINA ELENA” AZIENDA SPECIALE

Via Don Minzoni, 2 – 54033 CARRARA (MS) – C.F e P. Iva 01320110453
Telefono 0585/71460 Fax 0585/70736 - WEB : www.casadiriposocarrara.it

ALLEGATO A - UBICAZIONE LUOGO DELLE PROVE

Centro Arti Plastiche
Via Canal del Rio 3°
54033 Carrara (Ms)



Azienda Speciale REGINA ELENA

Via Don Minzoni 2 - 54033 Carrara (Ms)

Tel 058571460 www.casadiriposocarrara.it

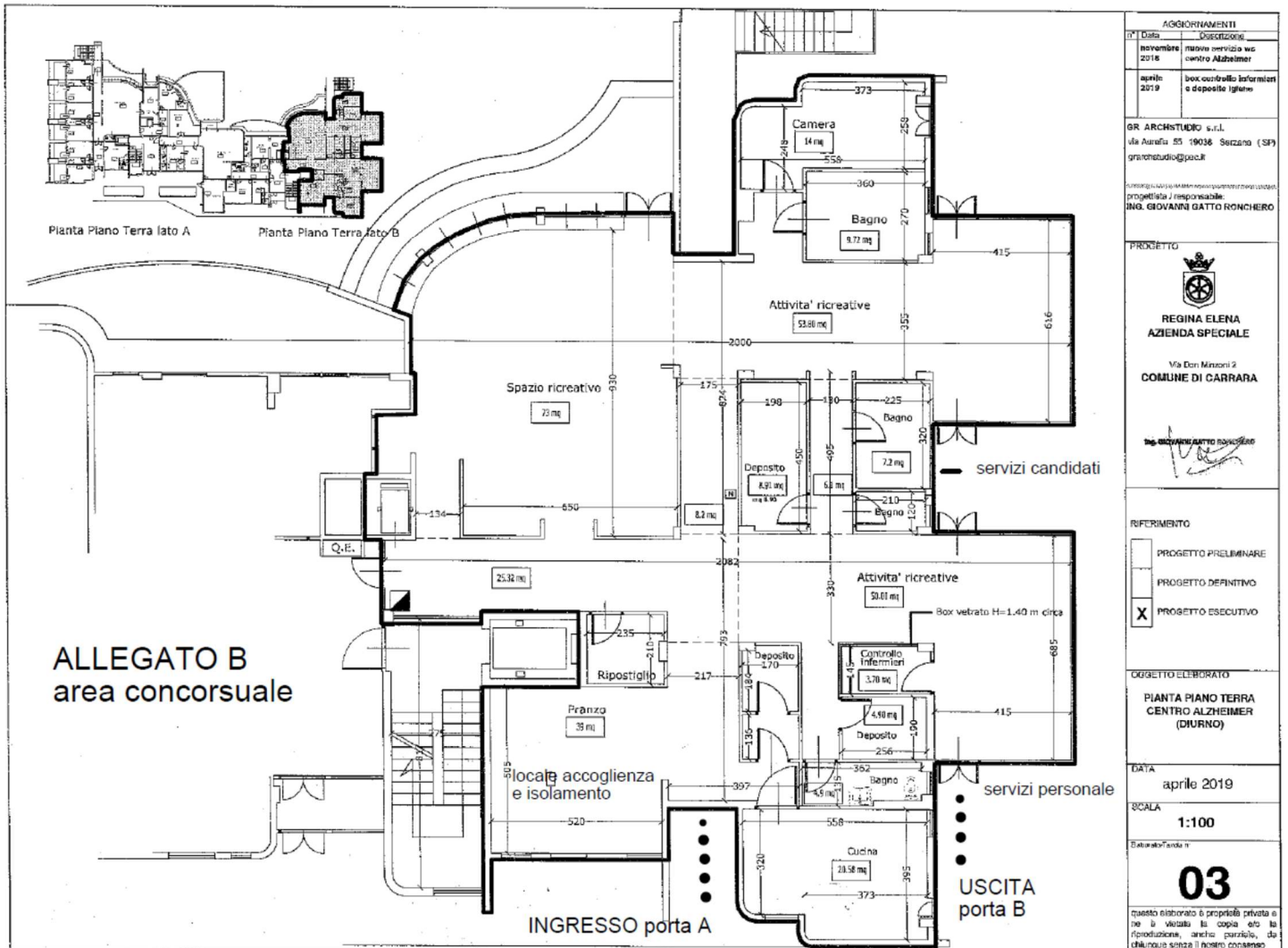
Area delimitata e pedonale, accesso vietato veicoli a motore,
accesso vietato ai visitatori ed estranei (DGRT 93/2020 19/10/2020)



“REGINA ELENA” AZIENDA SPECIALE

Via Don Minzoni, 2 – 54033 CARRARA (MS) – C.F e P. Iva 01320110453
 Telefono 0585/71460 Fax 0585/70736 - WEB : www.casadiriposocarrara.it

ALLEGATO B - LAYOUT AREA CONCURSALE



AGGIORNAMENTI	
Data	Descrizione
novembre 2018	nuovo servizio w.c. centro Alzheimer
aprile 2019	box controllo infermieri e deposito igiene

GR ARCHISTUDIO s.r.l.
 Via Arafato 55 19036 Seziano (SP)
 grarchistudio@post.it

PROGETTISTA / RESPONSABILE
 ING. GIOVANNI GATTO RONCHERO

PROGETTO

**REGINA ELENA
 AZIENDA SPECIALE**
 Via Don Minzoni 2
COMUNE DI CARRARA

Ing. *Giovanni Gatto Ronchero*

REFERIMENTO

PROGETTO PRELIMINARE
 PROGETTO DEFINITIVO
 PROGETTO ESECUTIVO

OGGETTO ELABORATO

**PIANTA PIANO TERRA
 CENTRO ALZHEIMER
 (DIURNO)**

DATA

aprile 2019

SCALA

1:100

Edizione/serie n°

03

Questo elaborato è proprietà privata e ne è vietata la copia o la riproduzione, anche parziale, da chiunque senza il nostro consenso



“REGINA ELENA” AZIENDA SPECIALE

Via Don Minzoni, 2 – 54033 CARRARA (MS) – C.F e P. Iva 01320110453
 Telefono 0585/71460 Fax 0585/70736 - WEB www.casadiriposocarrara.it

ALLEGATO C - LAYOUT GESTIONE EMERGENZE

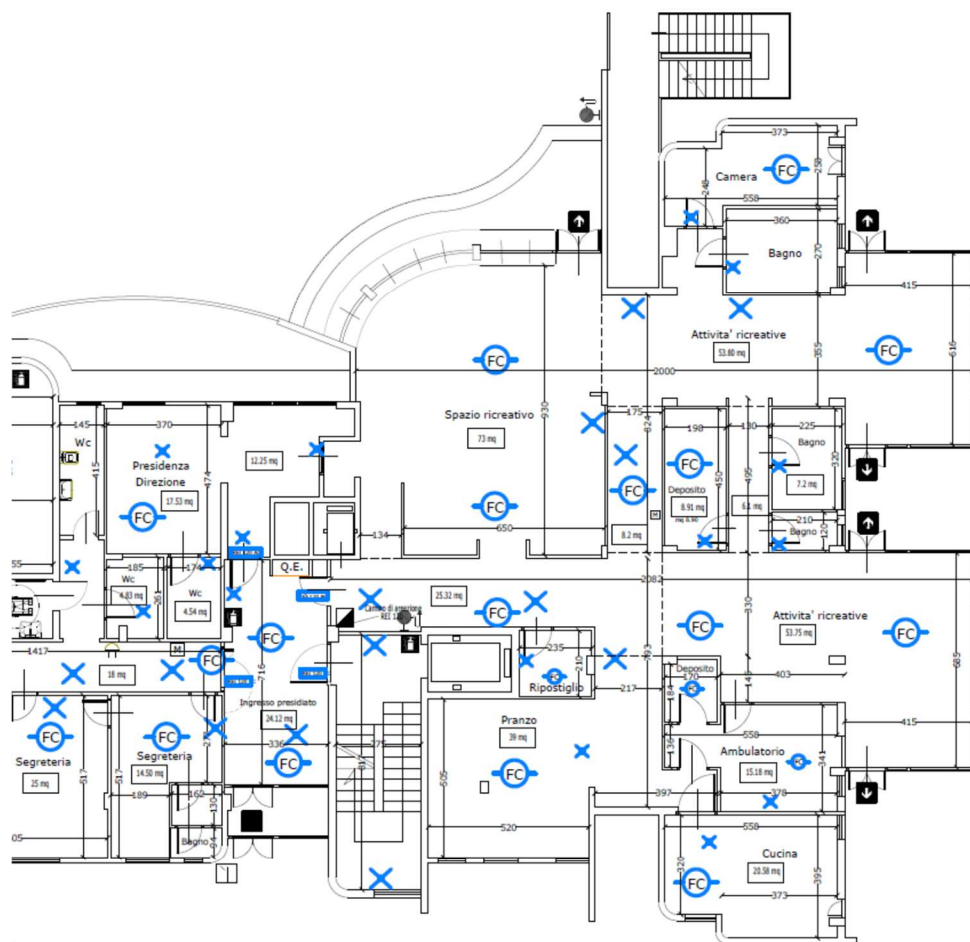


COMUNE DI CARRARA
 REGINA ELENA - AZIENDA SPECIALE
 Via Don Minzoni 2 - Carrara

2

PIANO TERRA

Luglio 2016



LEGENDA	
SIMBOLI GRAFICI	DESCRIZIONE
	ESTINTORE
	IDRANTE A MURO CON TUBAZIONE FLESSIBILE LUNGHEZZA TUBAZIONE 25 mt
	ATTACCO PER AUTOPOMPA SINGOLO
	COLONNA MONTANTE RETE IDRANTI
	QUADRO ELETTRICO GENERALE
	PUNTO DI FORNITURA ENEL
	PULSANTE PER COMANDO DI EMERGENZA COMANDO DI SGANCIO A DISTANZA
	SEGNALATORE USCITA DI SICUREZZA
	RILEVATORE DI FUMO E CALORE
	SEGNALATORE ACUSTICO D'ALLARME
	PULSANTE ALLARME AD AZIONAMENTO MANUALE
	ILLUMINAZIONE DI SICUREZZA VIE DI ESCO: LAMPADA FLUORESCENTE 18/30W
	ILLUMINAZIONE DI SICUREZZA LOCALI DI SERVIZIO: LAMPADA FLUORESCENTE 8/12W
	CENTRALINO DI ALLARME ANTINCENDIO
	PORTA REE CON DISPOSITIVO DI AUTOCHIUSURA
	PORTA REE NORMALMENTE CHIUSA
	USCITA DI EMERGENZA

Pianta Piano Terra B



“REGINA ELENA” AZIENDA SPECIALE

Via Don Minzoni, 2 – 54033 CARRARA (MS) – C.F e P. Iva 01320110453
 Telefono 0585/71460 Fax 0585/70736 - WEB www.casadiriposocarrara.it

PROTOCOLLO DI SICUREZZA COVID 19

AUTODICHIARAZIONE COVID

AI SENSI DEGLI ARTT. 46 E 47 D.P.R. N. 445/2000

Il/La sottoscritto _____, nato a _____, il __/__/__
 in qualità di candidato alla prova concorsuale presso **Azienda Speciale “REGINA ELENA”** in Via Don Minzoni n.2 54033 Carrara (Ms) dovendo accedere ai locali per l’espletamento della prova d’esame dalle ore _____ alle ore _____, in data __ / __ /

consapevole delle conseguenze penali previste in caso di dichiarazioni mendaci,

DICHIARA SOTTO LA PROPRIA RESPONSABILITÀ

- 1) Di non essere venuto a contatto negli ultimi 14 giorni con soggetti dichiarati positivi al COVID-19, con casi sospetti o con soggetti per i quali è stata disposta la quarantena preventiva;
- 2) Di non essere sottoposto alla misura della quarantena o isolamento domiciliare fiduciario e/o al divieto di allontanamento dalla propria dimora/abitazione come misura di prevenzione della diffusione del contagio da COVID - 19;
- 3) Di non essere risultato positivo al COVID-19;
- 4) Di non aver avuto sintomi riconducibili al Covid-19 quali:
 - temperatura superiore a 37,5°C e brividi;
 - tosse di recente comparsa;
 - difficoltà respiratoria;
 - perdita improvvisa dell’olfatto (anosmia) o diminuzione dell’olfatto (iposmia), perdita del gusto (ageusia) o alterazione del gusto (disgeusia);
 - mal di gola.
- 5) Di impegnarsi a comunicare durante la permanenza nel luogo di esame eventuali sintomi alla Commissione d’esame o al personale di sorveglianza presente;

Data, ora e luogo della dichiarazione ;

Firma per esteso e leggibile